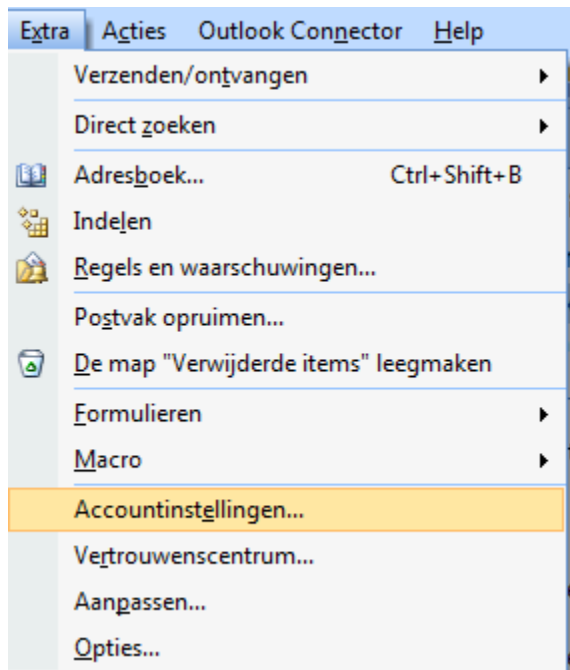
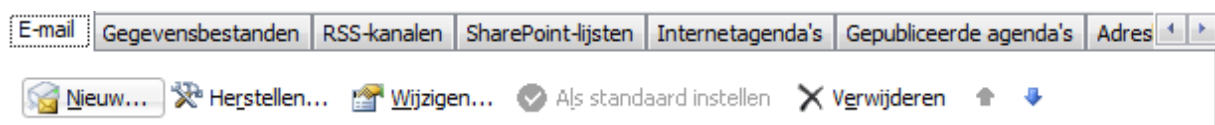


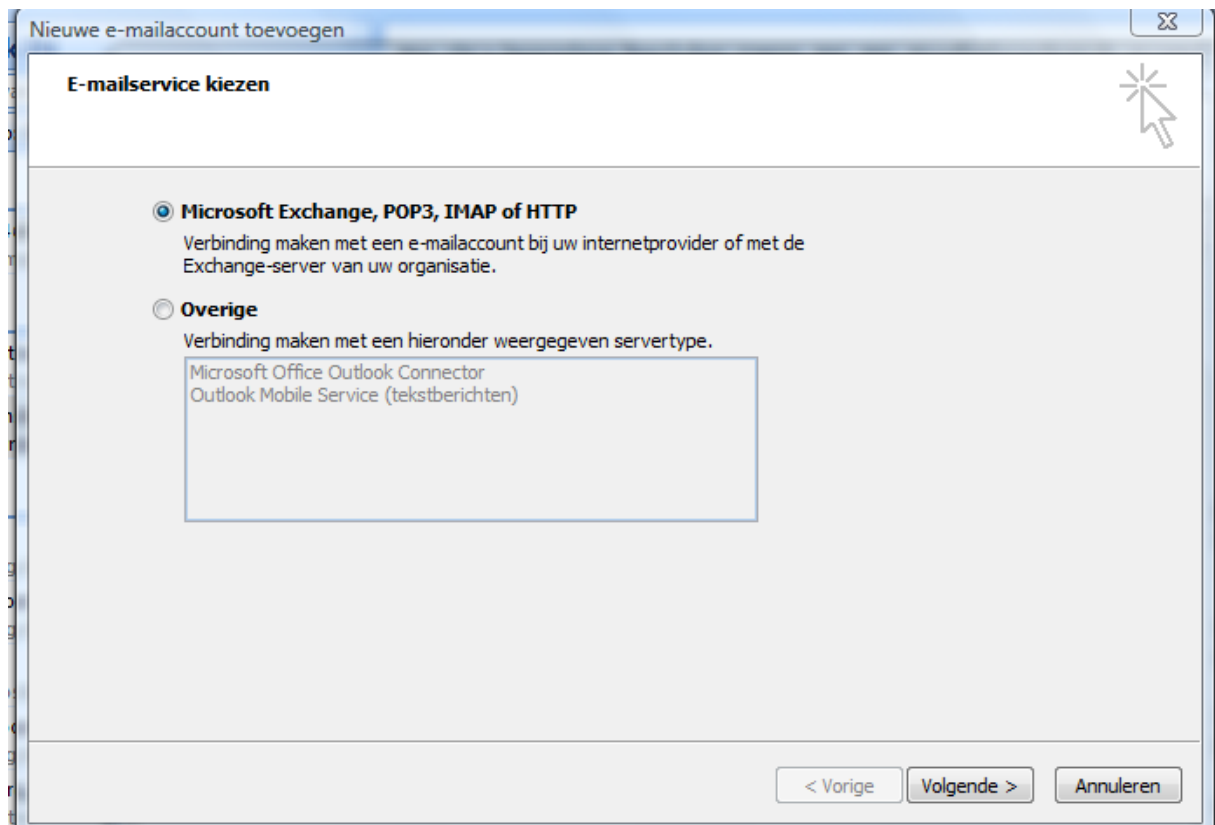
IAmotor



U klikt op extra en dan op accountinstellingen



Hierna klikt u op de knop nieuw.



U klikt de optie: "Microsoft Exchange, POP3, IMAP of http."

Nieuwe e-mailaccount toevoegen

Automatische accountconfiguratie

Uw naam:
Voorbeeld: Pascaline Overeem

E-mailadres:
Voorbeeld: pascaline@contoso.com

Wachtwoord:
Typ het wachtwoord opnieuw:
Typ het wachtwoord dat u van uw internetprovider hebt ontvangen.

Serverinstellingen of extra servertypen handmatig configureren

< Vorige Volgende > Annuleren

U klikt de optie: “Serverinstellingen of extra servertypen handmatig configureren” aan.

Nieuwe e-mailaccount toevoegen

E-mailservice kiezen

Internet-e-mail
Verbinding maken met uw POP-, IMAP- of HTTP-server om e-mailberichten te verzenden en te ontvangen.

Microsoft Exchange
Verbinding maken met Microsoft Exchange om e-mailberichten te verzenden en te ontvangen, vergaderingen te plannen, faxberichten te ontvangen en voicemailberichten te ontvangen.

Overige
Verbinding maken met een hieronder weergegeven servertype.

Microsoft Office Outlook Connector
Outlook Mobile Service (tekstberichten)

< Vorige Volgende > Annuleren

Daarna klikt u op de keuze: “Internet-e-mail.”

Nieuwe e-mailaccount toevoegen

Instellingen voor internet-e-mail
Al deze instellingen zijn vereist om de e-mailaccount te kunnen gebruiken.

Gebruikersgegevens

Naam: naam

E-mailadres: email@iamotor.nl

Servergegevens

Type account: POP3

Server voor inkomende e-mail: mail.iamotor.nl

Server voor uitgaande e-mail (SMTP): mail.provider.nl

Aanmeldingsgegevens

Gebruikersnaam: email@iamotor.nl

Wachtwoord:

Wachtwoord onthouden

Beveiligd-wachtwoordverificatie (SPA) is verplicht

Accountinstellingen testen

Nadat u de gegevens op dit scherm hebt ingevuld, is het raadzaam de account te testen door op de onderstaande knop te klikken. (Hiervoor is een netwerkverbinding vereist)

Accountinstellingen testen...

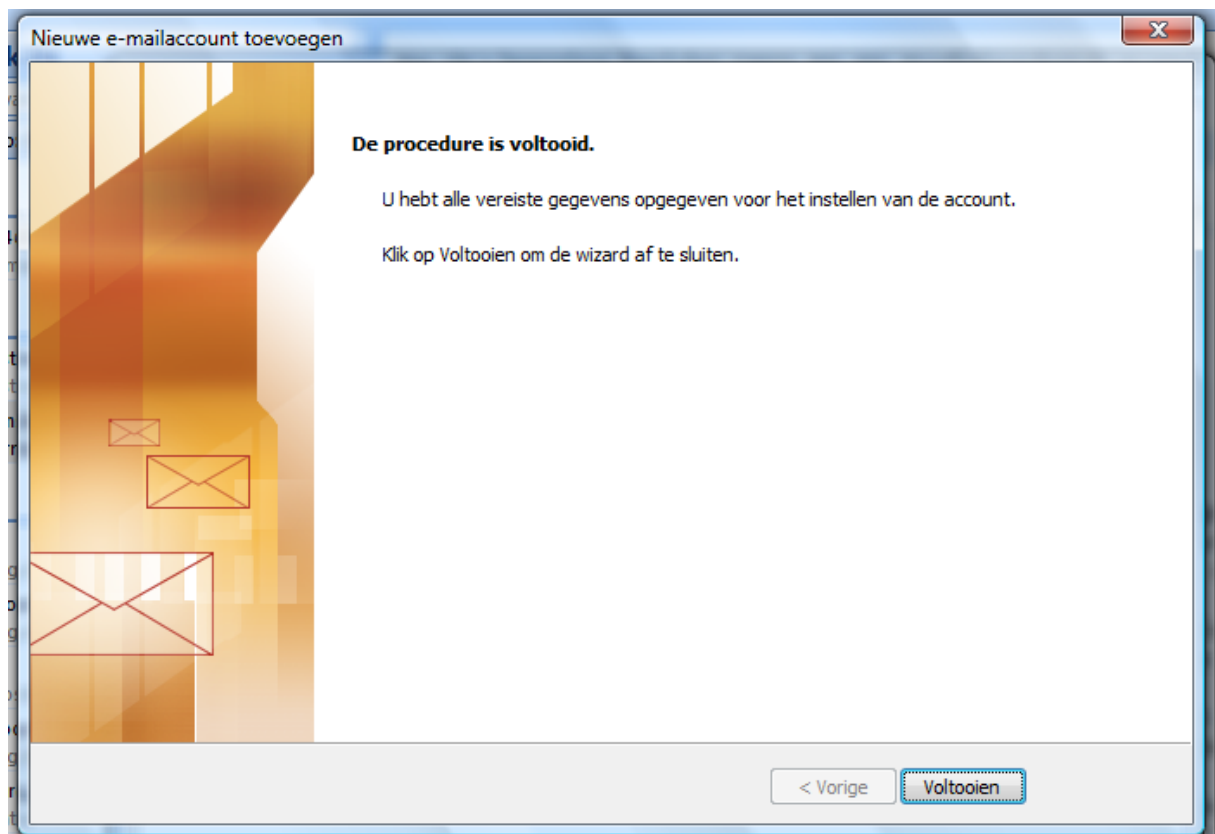
Meer instellingen...

< Vorige Volgende > Annuleren

U moet hier uw gegevens invoeren welke u van ons heeft gekregen.

Let op: Bij SMTP moet u, uw eigen provider invoeren. Als u de smtp gegevens niet weet van uw provider, neem dan contact met uw provider op.

Let op: Uw gebruikersnaam moet ook "@iamotor.nl" bevatten.



De configuratie is gelukt. U kunt nu op de knop "Voltoeien" klikken.